
Catálogo 2017

PSR

Projetos e Automação para Solda por Resistência

www.psrautoamacao.com.br

PÁGINAS

ÍNDICE	1
EMPRESA	2
SOLDA PROJEÇÃO	3
MODELOS DE PINOS	4
CÓDIGO PINO MODELO "A"	5 e 6
CÓDIGO PINO MODELO "B"	7 e 8
CÓDIGO BUCHA DE GUIA	9
ENGENHARIA/ CONSULTORIA/ PLANEJAMENTO	10
CONTATOS	11

MISSÃO;

Oferecer soluções integrada aos nossos clientes com Responsabilidade, Inovação e Tecnologia.

VISÃO;

Ser referência nacional em atendimento no segmento de soldo por resistência, com qualidade e pontualidade, realizando parceria de sucesso.

VALORES;

Ética; Inovação; Respeito a Comunidade, Meio Ambiente e Colaboradores; Excelência em atendimento; Rentabilidade.

Com base na nossa experiência e com a colaboração com os nossos clientes no setor automotivo, temos desenvolvido um padrão de componentes para a solda de parafusos e porcas na faixa de M4 a M12. Pinos de guia e bucha de guia com material isolante e convencional. A padronização reduziu os custos e permitiu que toda a gama de produtos para estar disponível em estoque a prazos reduzidos. Para a sua conveniência, esses produtos estão disponíveis em uma grande variedade de modelos e dimensões, de modo que você possa utilizar sem necessitar de adaptações.

Pinos de Guia para porca.

Temos atualmente pinos de guia com 2 tipos de materiais, sendo eles o Inox 304 (uma opção de baixo custo para pequenas produções) e o KCF (para médias e grandes produções), o KCF é um material especial que possui um tratamento térmico para aumentar sua durabilidade conciliado com uma camada superficial para ter isolamento elétrico, neste caso não necessitando de bucha de isolamento entre o pino e eletrodo. Também possuímos 2 formatos de pinos sendo o modelo “A” utilizado para abastecimento de porcas feita de forma manual e o modelo “B” para abastecimento via lançadeiras e dispositivos de abastecimento automático.

MODELOS DE PINOS

MODELO "A"



MODELO "B"



PG - A - M6 - 7,1 - B - PSR

Pino de Guia ●

Formato base ●

Porca ●

● Material

● Diâmetro
"B"

Símbolo	Formato
A	
B	

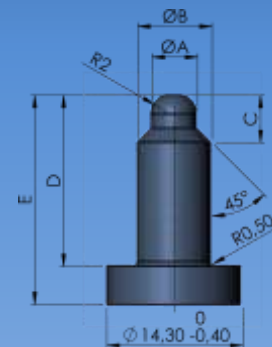
Símbolo
M4
M5
M6
M8
M10
M12

Símbolo	Descrição
A	Inox 304 - (18%Cr – 8%Ni) Trefilado
B	KCF – Inox ferrítico + Cromo + Alumino com camada isolante de 20-30um

Símbolo									
5,2	5,6	6,5	7,1	7,7	8,9	9,9	10,8	11,2	
5,4	5,7	6,6	7,2	7,8	9,0	10,0	11,2	11,3	
5,2	5,8	6,7	7,3	8,5	9,1	10,2	11,3	12,0	
5,3	5,9	6,8	7,4	8,6	9,2	10,3	12,0	12,6	
5,4	6,0	6,9	7,5	8,7	9,3	10,5	11,0	13,0	
5,5	6,4	7,0	7,6	8,8	9,8	10,7	11,1	13,2	

CÓDIGO PINO MODELO "A"

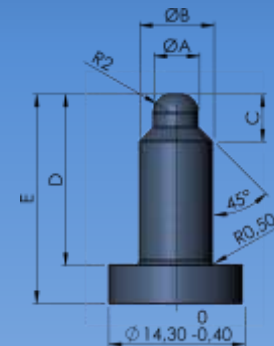
PORCA	ØA	ØB	C	D	E	CÓDIGO
M4	3,2	5,2	3,4	17,0	22,0	PG-A-M4-5,2-B-PSR
M4	3,2	5,4	3,4	17,0	22,0	PG-A-M4-5,4-B-PSR
M5	4,0	5,2	5,0	17,0	22,0	PG-A-M5-5,2-B-PSR
M5	4,0	5,3	5,0	17,0	22,0	PG-A-M5-5,3-B-PSR
M5	4,0	5,4	5,0	17,0	22,0	PG-A-M5-5,4-B-PSR
M5	4,0	5,5	5,0	17,0	22,0	PG-A-M5-5,5-B-PSR
M5	4,0	5,6	5,0	17,0	22,0	PG-A-M5-5,6-B-PSR
M5	4,0	5,7	5,0	17,0	22,0	PG-A-M5-5,7-B-PSR
M5	4,0	5,8	5,0	17,0	22,0	PG-A-M5-5,8-B-PSR
M5	4,0	5,9	5,0	17,0	22,0	PG-A-M5-5,9-B-PSR
M5	4,0	6,0	5,0	17,0	22,0	PG-A-M5-6,0-B-PSR
M6	4,8	6,4	5,0	18,0	22,0	PG-A-M6-6,4-B-PSR
M6	4,8	6,5	5,0	18,0	22,0	PG-A-M6-6,5-B-PSR
M6	4,8	6,6	5,0	18,0	22,0	PG-A-M6-6,6-B-PSR
M6	4,8	6,7	5,0	18,0	22,0	PG-A-M6-6,7-B-PSR
M6	4,8	6,8	5,0	18,0	22,0	PG-A-M6-6,8-B-PSR
M6	4,8	6,9	5,0	18,0	22,0	PG-A-M6-6,9-B-PSR
M6	4,8	7,0	5,0	18,0	22,0	PG-A-M6-7,0-B-PSR
M6	4,8	7,1	5,0	18,0	22,0	PG-A-M6-7,1-B-PSR
M6	4,8	7,2	5,0	18,0	22,0	PG-A-M6-7,2-B-PSR
M6	4,8	7,3	5,0	18,0	22,0	PG-A-M6-7,3-B-PSR
M6	4,8	7,4	5,0	18,0	22,0	PG-A-M6-7,4-B-PSR
M6	4,8	7,5	5,0	18,0	22,0	PG-A-M6-7,5-B-PSR
M6	4,8	7,6	5,0	18,0	22,0	PG-A-M6-7,6-B-PSR
M6	4,8	7,7	5,0	18,0	22,0	PG-A-M6-7,7-B-PSR
M6	4,8	7,8	5,0	18,0	22,0	PG-A-M6-7,8-B-PSR



Obs.: Todas as dimensões sem tolerância possuem tolerância geral de +0,1/-0,0mm

CÓDIGO PINO MODELO "A"

PORCA	ØA	ØB	C	D	E	CÓDIGO
M8	6,7	8,5	7,0	20,0	24,0	PG-A-M8-8,5-B-PSR
M8	6,7	8,6	7,0	20,0	24,0	PG-A-M8-8,6-B-PSR
M8	6,7	8,7	7,0	20,0	24,0	PG-A-M8-8,7-B-PSR
M8	6,7	8,8	7,0	20,0	24,0	PG-A-M8-8,8-B-PSR
M8	6,7	8,9	7,0	20,0	24,0	PG-A-M8-8,9-B-PSR
M8	6,7	9,0	7,0	20,0	24,0	PG-A-M8-9,0-B-PSR
M8	6,7	9,1	7,0	20,0	24,0	PG-A-M8-9,1-B-PSR
M8	6,7	9,2	7,0	20,0	24,0	PG-A-M8-9,2-B-PSR
M8	6,7	9,3	7,0	20,0	24,0	PG-A-M8-9,3-B-PSR
M8	6,7	9,8	7,0	20,0	24,0	PG-A-M8-9,8-B-PSR
M8	6,7	9,9	7,0	20,0	24,0	PG-A-M8-9,9-B-PSR
M8	6,7	10,0	7,0	20,0	24,0	PG-A-M8-10,0-B-PSR
M8	6,7	10,2	7,0	20,0	24,0	PG-A-M8-10,2-B-PSR
M8	6,7	10,3	7,0	20,0	24,0	PG-A-M8-10,3-B-PSR
M8	6,7	10,5	7,0	20,0	24,0	PG-A-M8-10,5-B-PSR
M8	6,7	10,7	7,0	20,0	24,0	PG-A-M8-10,7-B-PSR
M8	6,7	10,8	7,0	20,0	24,0	PG-A-M8-10,8-B-PSR
M8	6,7	11,2	7,0	20,0	24,0	PG-A-M8-11,2-B-PSR
M8	6,7	11,3	7,0	20,0	24,0	PG-A-M8-11,3-B-PSR
M8	6,7	12,0	7,0	20,0	24,0	PG-A-M8-12,0-B-PSR
M10	8,6	11,0	8,0	20,0	24,0	PG-A-M10-11,0-B-PSR
M10	8,6	11,1	8,0	20,0	24,0	PG-A-M10-11,1-B-PSR
M10	8,6	11,2	8,0	20,0	24,0	PG-A-M10-11,2-B-PSR
M10	8,6	11,3	8,0	20,0	24,0	PG-A-M10-11,3-B-PSR
M10	8,6	12,0	8,0	20,0	24,0	PG-A-M10-12,0-B-PSR
M10	8,6	12,6	8,0	20,0	24,0	PG-A-M10-12,6-B-PSR
M12	9,6	13,0	8,0	20,0	24,0	PG-A-M12-13,0-B-PSR
M12	9,6	13,2	8,0	20,0	24,0	PG-A-M12-13,2-B-PSR



Obs.: Todas as dimensões sem tolerância possuem tolerância geral de +0,1/-0,0mm

CÓDIGO PINO MODELO "B"

PORCA	ØA	B	C	D (+0,0/-0,4)	CÓDIGO
M4	5,2	21,7	29,7	14,0	PG-B-M4-5,2-B-PSR
M4	5,4	21,7	29,7	14,0	PG-B-M4-5,4-B-PSR
M5	5,9	21,7	29,7	14,0	PG-B-M5-5,9-B-PSR
M5	6,0	21,7	29,7	14,0	PG-B-M5-6,0-B-PSR
M6	6,3	23,2	31,2	14,0	PG-B-M6-6,3-B-PSR
M6	6,4	23,2	31,2	14,0	PG-B-M6-6,4-B-PSR
M6	6,5	23,2	31,2	14,0	PG-B-M6-6,5-B-PSR
M6	6,6	23,2	31,2	14,0	PG-B-M6-6,6-B-PSR
M6	6,7	23,2	31,2	14,0	PG-B-M6-6,7-B-PSR
M6	6,8	23,2	31,2	14,0	PG-B-M6-6,8-B-PSR
M6	6,9	23,2	31,2	14,0	PG-B-M6-6,9-B-PSR
M6	7,0	23,2	31,2	14,0	PG-B-M6-7,0-B-PSR
M6	7,1	23,2	31,2	14,0	PG-B-M6-7,1-B-PSR
M6	7,2	23,2	31,2	14,0	PG-B-M6-7,2-B-PSR
M6	7,3	23,2	31,2	14,0	PG-B-M6-7,3-B-PSR
M6	7,4	23,2	31,2	14,0	PG-B-M6-7,4-B-PSR
M6	7,5	23,2	31,2	14,0	PG-B-M6-7,5-B-PSR
M6	7,8	23,2	31,2	14,0	PG-B-M6-7,8-B-PSR
M6	8,0	23,2	31,2	14,0	PG-B-M6-8,0-B-PSR
M6	8,4	23,2	31,2	14,0	PG-B-M6-8,4-B-PSR
M6	9,0	23,2	31,2	14,0	PG-B-M6-9,0-B-PSR
M8	8,6	27,2	31,7	14,0	PG-B-M8-8,6-B-PSR
M8	8,7	27,2	31,7	14,0	PG-B-M8-8,7-B-PSR
M8	8,9	27,2	31,7	14,0	PG-B-M8-8,9-B-PSR
M8	9,0	27,2	31,7	14,0	PG-B-M8-9,0-B-PSR
M8	9,2	27,2	31,7	14,0	PG-B-M8-9,2-B-PSR
M8	9,8	27,2	31,7	14,0	PG-B-M8-9,8-B-PSR
M8	9,9	27,2	31,7	14,0	PG-B-M8-9,9-B-PSR



Obs.: Todas as dimensões sem tolerância possuem tolerância geral de +0,1/-0,0mm

CÓDIGO PINO MODELO "B"

PORCA	ØA	B	C	D (+0,0/-0,4)	CÓDIGO
M8	10,0	27,2	31,7	14,0	PG-B-M8-10,0-B-PSR
M8	10,2	27,2	31,7	14,0	PG-B-M8-10,2-B-PSR
M8	10,3	27,2	31,7	14,0	PG-B-M8-10,3-B-PSR
M8	10,5	27,2	31,7	14,0	PG-B-M8-10,5-B-PSR
M8	10,6	27,2	31,7	14,0	PG-B-M8-10,6-B-PSR
M8	10,7	27,2	31,7	14,0	PG-B-M8-10,7-B-PSR
M8	10,8	27,2	31,7	14,0	PG-B-M8-10,8-B-PSR
M8	10,9	27,2	31,7	14,0	PG-B-M8-10,9-B-PSR
M8	11,1	27,2	31,7	14,0	PG-B-M8-11,1-B-PSR
M8	11,2	27,2	31,7	14,0	PG-B-M8-11,2-B-PSR
M8	11,3	27,2	31,7	14,0	PG-B-M8-11,3-B-PSR
M10	10,7	30,8	34,8	14,0	PG-B-M10-10,7-B-PSR
M10	10,9	30,8	34,8	14,0	PG-B-M10-10,9-B-PSR
M10	11,0	30,8	34,8	14,0	PG-B-M10-11,0-B-PSR
M10	11,1	30,8	34,8	14,0	PG-B-M10-11,1-B-PSR
M10	11,2	30,8	34,8	14,0	PG-B-M10-11,2-B-PSR
M10	11,3	30,8	34,8	14,0	PG-B-M10-11,3-B-PSR
M10	11,4	30,8	34,8	14,0	PG-B-M10-11,4-B-PSR
M10	12,0	30,8	34,8	14,0	PG-B-M10-12,0-B-PSR
M10	12,6	30,8	34,8	14,0	PG-B-M10-12,6-B-PSR
M10	13,0	30,8	34,8	14,0	PG-B-M10-13,0-B-PSR
M12	13,0	31,6	35,6	16,0	PG-B-M12-13,0-B-PSR
M12	13,2	31,6	35,6	16,0	PG-B-M12-13,2-B-PSR
M12	12,9	31,6	35,6	16,0	PG-B-M12-12,9-B-PSR
M12	13,5	31,6	35,6	16,0	PG-B-M12-13,5-B-PSR

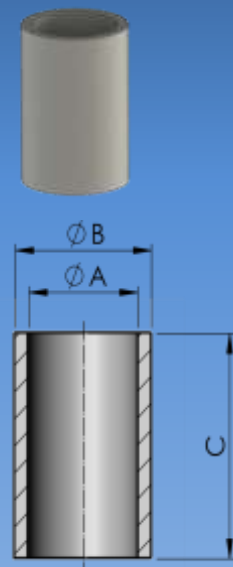


Obs.: Todas as dimensões sem tolerância possuem tolerância geral de +0,1/-0,0mm

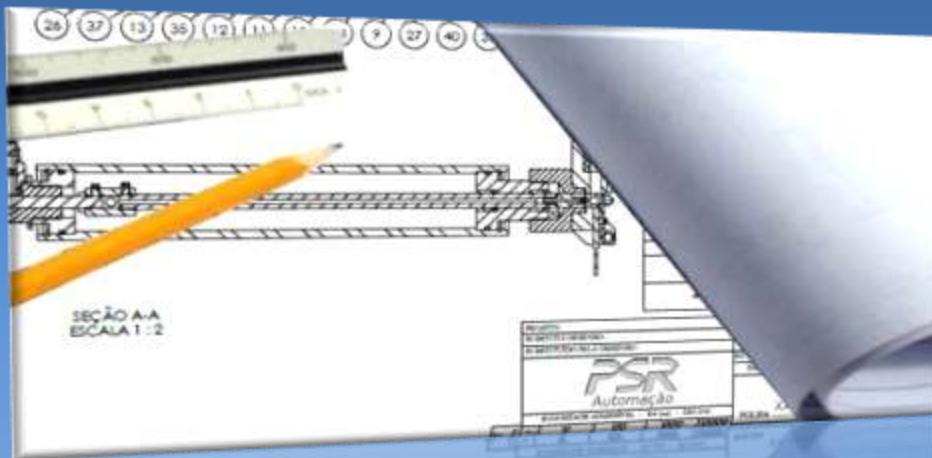
Bucha de Guia para parafuso.

Temos atualmente bucha de guia com 2 tipos de materiais, sendo eles o Celeron (uma opção de baixo custo para pequenas produções) e o KCF (para médias e grandes produções), o KCF é um material especial que possui um tratamento térmico para aumentar sua durabilidade conciliado com uma camada superficial para ter isolamento elétrico.

PORCA (Dimensão A)	ØB	C	CÓDIGO
M5	7	15	BG-A-M5-15-B-PSR
M5	7	20	BG-A-M5-20-B-PSR
M5	7	25	BG-A-M5-25-B-PSR
M6	8	15	BG-A-M6-15-B-PSR
M6	8	20	BG-A-M6-20-B-PSR
M6	8	25	BG-A-M6-25-B-PSR
M8	10	15	BG-A-M8-15-B-PSR
M8	10	20	BG-A-M8-20-B-PSR
M8	10	25	BG-A-M8-25-B-PSR
M10	12	15	BG-A-M10-15-B-PSR
M10	12	20	BG-A-M10-20-B-PSR
M10	12	25	BG-A-M10-25-B-PSR
M12	14	15	BG-A-M12-15-B-PSR
M12	14	20	BG-A-M12-20-B-PSR
M12	14	25	BG-A-M12-25-B-PSR



- ✓ Consultoria, assessoria em projetos, processos e desenvolvimento de peças para solda resistência.
- ✓ Auxílio ao planejamento para a fabricação de máquinas especiais sob medida, para novos projetos.





CONTATOS



PSR Projetos e Automação

São Paulo - SP

Atendimento ao Cliente

E-mail: psr@psrautomacao.com.br

www.psrautomacao.com.br

Engenharia e Vendas - Paladini

Fone: (011) 9513-29170

E-mail: paladini@psrautomacao.com.br